

Secretaria de Estado de Saúde de Mato Grosso
Secretaria Adjunta de Políticas e Atenção à Saúde
Superintendência de Gestão Estratégica em Saúde

INFORMAÇÕES REGIONAIS DE SAÚDE: REGIONAL ÁGUA BOA – MT, 2013 E 2014

Coordenadoria de Gestão da Informação em Saúde



Cuiabá – MT
2015

GOVERNO DO ESTADO DE MATO GROSSO

José Pedro Gonçalves Taques
Governador

Carlos Henrique Baqueta Fávaro
Vice-Governador

SECRETARIA DE ESTADO DE SAÚDE

Marco Aurélio Bertulio das Neves
Secretário de Estado de Saúde

Margarete Gomes Chaves
Secretário Adjunto de Serviços de Saúde

Cleoni Silvana Kruger
Secretária Adjunta de Políticas e Atenção à Saúde

Ivo Antônio Vieira
Secretário Adjunto de Regulação

Gabriela Nagel Refatti
Secretário Adjunto de Regionalização

Josiane Fátima Andrade
Secretária Adjunta de Administração Sistêmica

Luceni Grassi de Oliveira
Superintendência de Gestão Estratégica em Saúde

© 2015 Secretaria de Estado de Saúde de Mato Grosso.

Todos os direitos reservados. É permitida a reprodução parcial ou total desta obra, desde que citada a fonte e que não seja para venda ou qualquer fim comercial.

A coleção institucional da Secretaria de Estado de Saúde de Mato Grosso pode ser acessada na página <http://www.saude.mt.gov.br>

Edição digital

Informações:

SECRETARIA DE ESTADO DE SAÚDE.

Superintendência de Gestão Estratégica em Saúde

Coordenadoria de Gestão da Informação em Saúde

Rua D – Quadra 12 – Lote 02 – Bloco 05 - Palácio

Paiaguás - CEP 78050-970 Cuiabá-MT

Fone: (65)3613-5361

Home Page: <http://www.saude.mt.gov.br>

E-mail: cogis@ses.mt.gov.br

Coordenação:

Mara Andréia Fagundes

Equipe Técnica de elaboração

Hudson Teixeira da Silva

Lucielena Mello

Noemi Dreyer Galvão

Revisão Final:

Hudson Teixeira da Siva

Mara Andréia Fagundes

Lucielena Mello

Editoração:

Mara Andréia Fagundes

Ficha Catalográfica

Impresso no Brasil / Printed in Brazil

Ficha Catalográfica

Brasil. Mato Grosso. Secretaria de Estado de Saúde. Superintendência de Gestão Estratégica em Saúde. Coordenadoria de Gestão da Informação em Saúde. 2015/Secretaria de Estado de Saúde - Cuiabá, 2015. pg.34.

Títulos para indexação:

Em inglês: Regional Health Information: ERS Água Boa – MT

Em espanhol: Regional de Información de Salud: Água Boa – MT.

INTRODUÇÃO

Esta coletânea traz um quantitativo de informações relevantes para o setor saúde somando a mais um esforço da democratização do acesso a informação para sua franca utilização nas ações de planejamento e programação em saúde.

Teve como objetivo fomentar a análise quanto da qualidade das nossas bases de dados estaduais dos sistemas informatizados bem como federal. Vemos como importante estes dados serem analisados na ótica de equiparar as informações de base municipal com a base estadual e federal.

METODOLOGIA

A metodologia utilizada correspondeu a compilação dos dados através da estatística descritiva. Para a extração das informações foram utilizados dados secundários dos sistemas de informação oficiais do DATASUS (Sistema de Informação de Agravos de Notificação – SINAN, Sistema de Informação sobre Mortalidade -SIM, Sistema de Nascidos Vivos -SINASC, Sistema de Informação Ambulatorial –SAI, Sistema de Internação Hospitalar – SIH e Cadastro Nacional de Estabelecimento de Saúde - CNES), com o uso da ferramenta Datawarehouse e ARCGIS, como também informações extraídas dos sites IBGE, DATASUS e SES. As tabulações e análises foram feitas no aplicativo Excel 2007 e a formatação no Word 2007.

1 INFORMAÇÕES GERAIS:

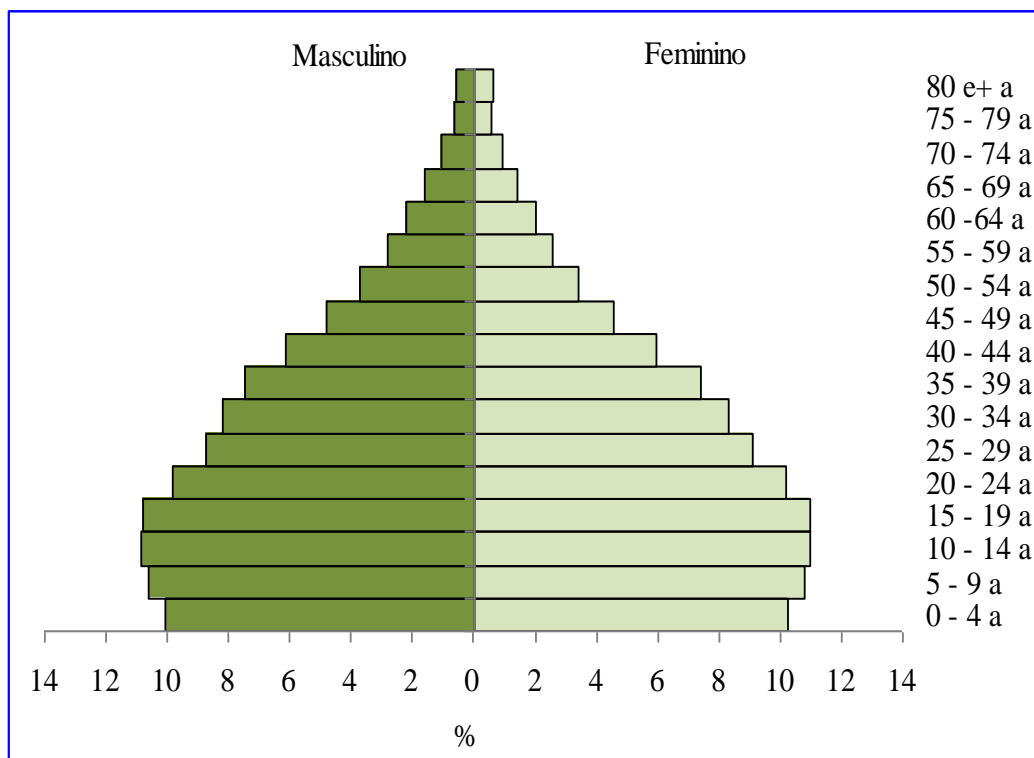
- Região: Leste
- Microrregião Médio Araguaia
- Sede: Água Boa
- Nº de municípios de abrangência: 8
- 01 Consórcio sediado na região: Médio Araguaia - Sede: Água Boa
- Cobertura de profissionais médicos da região – 2014: 0,8 médicos por habitante

Figura 1 - Municípios de abrangência da Região Leste e Microrregião Médio Araguaia. Mato Grosso, 2015



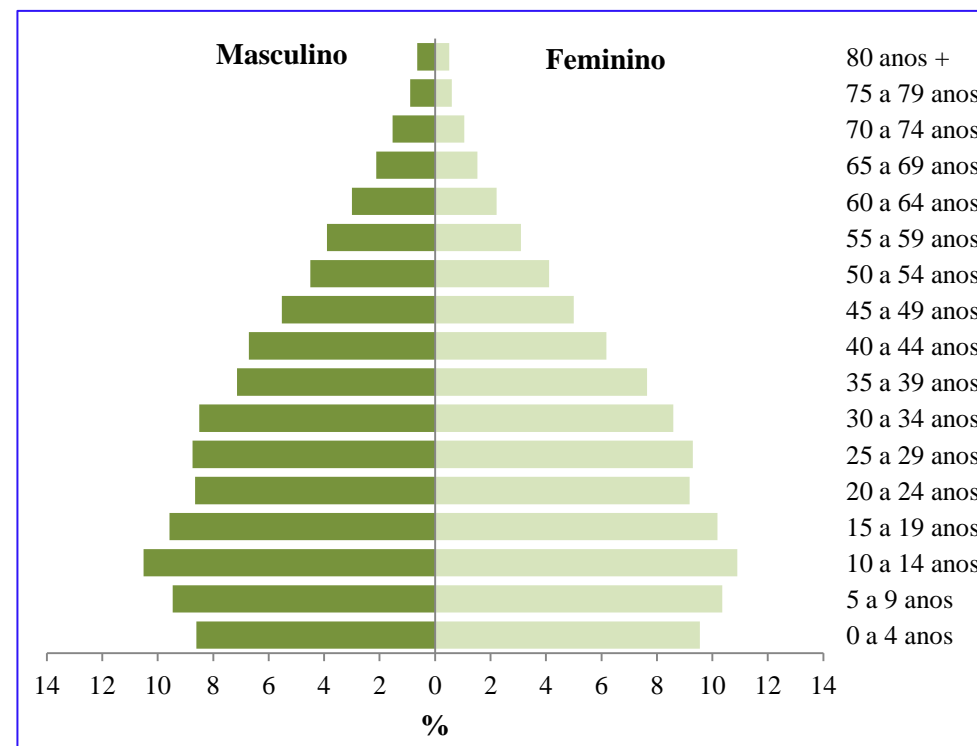
Fonte: SES/MT-COGIS

Figura 2 - Pirâmide Populacional de Mato Grosso, 2000 e 2012.



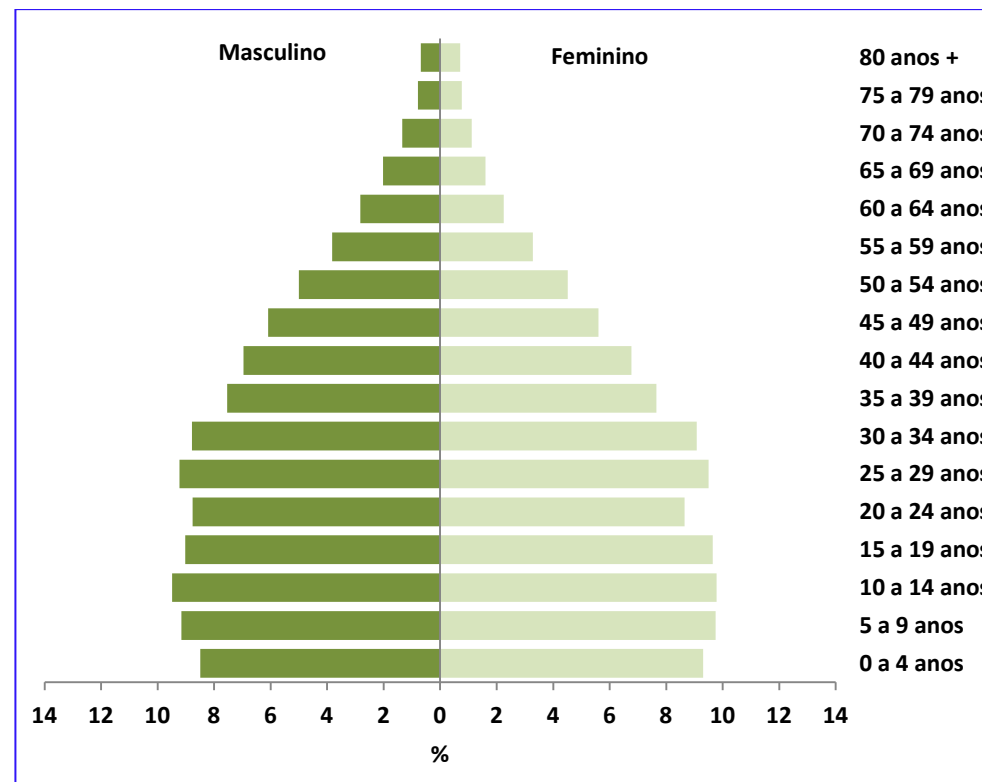
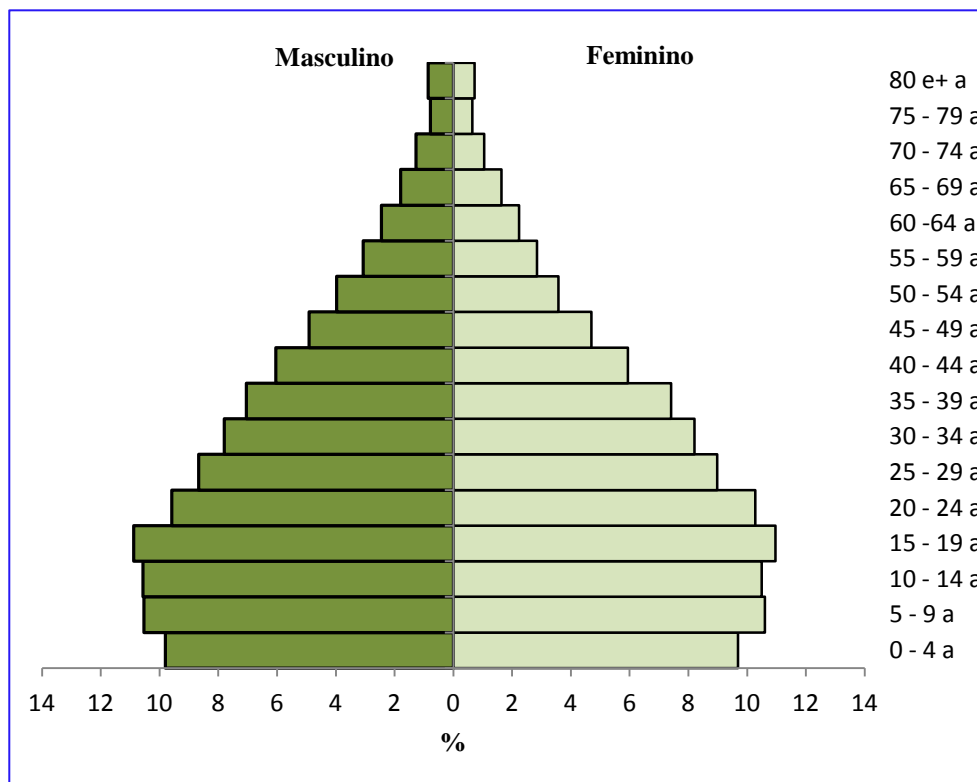
Fonte: IBGE

2000



2012

Figura 3 - Pirâmide Populacional da Regional de Saúde de Água Boa, 2000 e 2012.



Fonte: IBGE

2000

2012

Tabela 1 - População residente dos municípios pertencentes a Regional de Saúde de Água Boa. Mato Grosso, 2013 e 2014.

Municípios	2013	2014
Água Boa	22.549	23.057
Bom Jesus do Araguaia	5.756	5.889
Canarana	19.681	19.948
Cocalinho	5.525	5.527
Gaucha do Norte	6.761	6.900
Nova Nazaré	3.318	3.406
Querência	14.631	15.121
Ribeirão Cascalheira	9.316	9.440
Regional Água Boa	87.537	89.288
Mato Grosso	3.182.113	3.224.357

Fonte: IBGE em 13/02/2015

2 REDE ASSISTENCIAL

Quadro 1 - Quantidade de leitos do SUS na rede hospitalar segundo município da Regional de Saúde de Água Boa. Mato Grosso, 2014.

Municípios	Tipos de Leito Hospitalar por especialidades															TOTAL GERAL
	UTI				CLINICA CIRÚRGICA				CLÍNICA MÉDICA							
	NEO_NATAL	PEDIA-TRICO	ADULTO	INTERME-DIARIO	CIRURGI A GERAL	OBST	PED	OUT	CLINICA GERAL	OBST	PED	PSI	TIS	AIDS	OUT	
Água Boa	-	-	-	-	6	3	-	2	25	4	6	-	-	-	4	50
Bom Jesus do Araguaia	-	-	-	-	-	-	-	-	-	-	-	-	-	-	-	-
Canarana	-	-	-	-	1	4	-	2	5	-	5	-	-	-	-	17
Cocalinho	-	-	-	-	2	-	-	1	6	2	5	-	-	-	-	16
Gaucha do Norte	-	-	-	-	1	2	-	-	8	-	6	-	-	-	-	17
Nova Nazaré	-	-	-	-	-	-	-	-	-	-	-	-	-	-	-	-
Querência	-	-	-	-	1	2	-	3	11	1	6	-	-	-	2	26
Ribeirão Cascalheira	-	-	-	-	5	-	-	4	10	4	5	-	-	-	-	28
Regional Água Boa	-	-	-	-	16	11	-	12	65	11	33	-	-	-	6	154
Mato Grosso	72	24	179	85	735	391	73	535	1483	361	804	218	16	23	432	5.431

Fonte: Secretaria de Estado de Saúde-MT - Dados extraído da base de dados 05/01/2015

Nota: (-) Zero

Quadro 2. Número de hospitais por esfera administrativa, segundo município da Regional de Saúde de Água Boa. Mato Grosso, 2014.

Município	Natureza Administrativa				Total
	Federal	Estadual	Municipal	Privada	
Água Boa	-	-	1	1	2
Bom Jesus do Araguaia	-	-	-	-	-
Canarana	-	-	-	2	2
Cocalinho	-	-	1	-	1
Gaucha do Norte	-	-	1	-	1
Nova Nazaré	-	-	-	-	-
Querência	-	-	1	1	2
Ribeirão Cascalheira	-	-	1	-	1
Regional Água Boa	-	-	5	4	9
Mato Grosso	1	8	53	100	162

Fonte: Ministério da Saúde - Cadastro Nacional dos Estabelecimentos de Saúde do Brasil - CNES

Dados extraídos da base de dados Janeiro/2015

Nota: (-) Zero

Tabela 2 - Taxa de internações hospitalares (por 10.000 hab.) por residência dos municípios pertencentes a Regional de Saúde de Água Boa. Mato Grosso, 2013 e 2014.

Municípios	2013	2014
Água Boa	674,5	503,5
Bom Jesus do Araguaia	333,6	305,7
Canarana	365,8	325,3
Cocalinho	492,3	392,6
Gaucha do Norte	489,6	320,3
Nova Nazaré	849,9	830,9
Querência	459,3	432,5
Ribeirão Cascalheira	495,9	511,7
Regional Água Boa	508,6	431,0
Mato Grosso	584,6	558,3

Fonte: Ministério da Saúde - Sistema de Informações Hospitalares do SUS (SIH/SUS) em 13/02/2015

Tabela 3 - Distribuição das principais causas de internações da Regional de Saúde de Água Boa. Mato Grosso, 2013 e 2014.

Causas	Anos	
	2013	2014
	% (n)	% (n)
XV. Gravidez parto e puerpério	20,9 (932)	23,9 (919)
X. Doenças do aparelho respiratório	16,2 (723)	18,7 (720)
XI. Doenças do aparelho digestivo	14,1 (626)	11,6 (447)
XIV. Doenças do aparelho geniturinário	9,6 (429)	8,8 (339)
IX. Doenças do aparelho circulatório	8,9 (397)	8,3 (321)
I. Algumas doenças infecciosas e parasitárias	10,1 (449)	8,1 (312)
XIX. Lesões enven e alg out conseq causas externas	8,5 (380)	7,1 (274)
II. Neoplasias (tumores)	3,7 (163)	4,9 (190)
IV. Doenças endócrinas nutricionais e metabólicas	2,2 (98)	2,2 (85)
XII. Doenças da pele e do tecido subcutâneo	1,2 (54)	1,6 (62)
Outras	4,5 (201)	4,7 (179)
Regional Água Boa	2,4 (4.452)	2,1 (3.848)
Mato Grosso	186.038	180.031

Fonte: Ministério da Saúde - Sistema de Informações Hospitalares do SUS (SIH/SUS) em 13/02/2015

Tabela 4 - Distribuição de nascidos vivos e parto cesário dos municípios pertencentes a Regional de Saúde de Água Boa. Mato Grosso, 2013 e 2014.

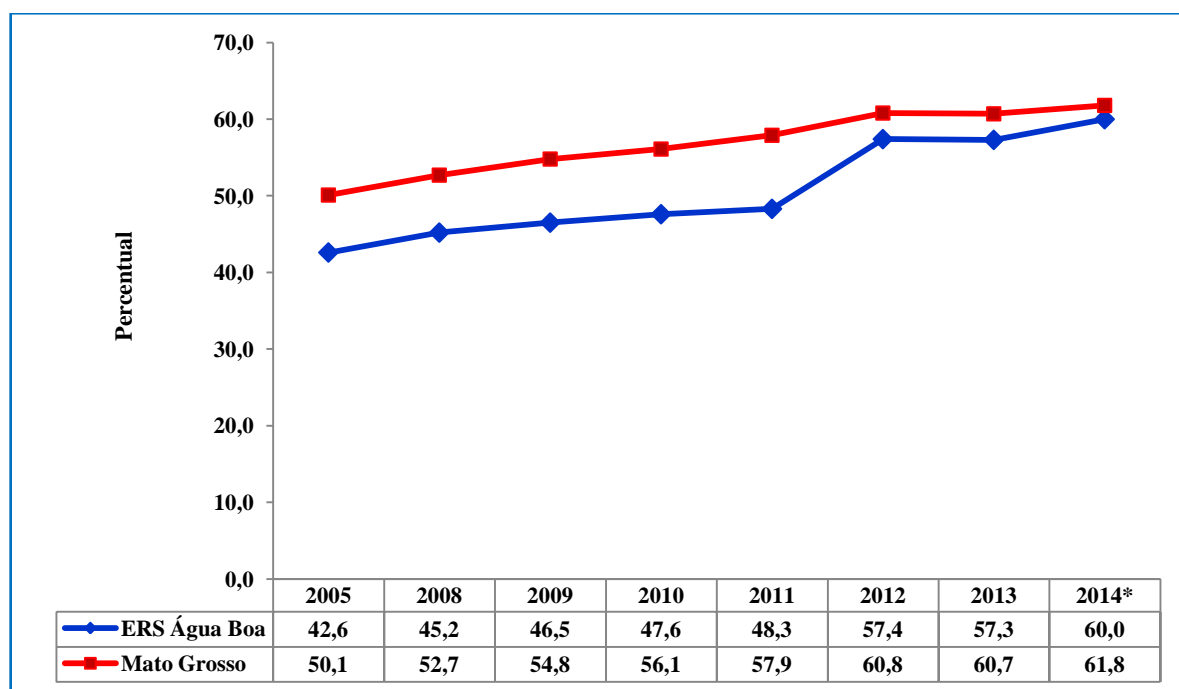
Município	Anos			
	2013		2014	
	Nasc. Vivos n	Parto Cesário % (n)	Nasc. Vivos n	Parto Cesário % (n)
Água Boa	332	73,5 (244)	405	70,6 (286)
Bom Jesus do Araguaia	106	40,6 (43)	110	42,7 (47)
Canarana	399	47,9 (191)	433	54,5 (236)
Cocalinho	64	67,2 (43)	92	80,4 (74)
Gaucha do Norte	89	48,3 (43)	136	57,4 (78)
Nova Nazaré	61	29,5 (18)	36	47,2 (17)
Querência	294	67,7 (199)	338	62,7 (212)
Ribeirão Cascalheira	163	50,9 (83)	174	48,9 (85)
Regional Água Boa	1.508	57,3 (864)	1.724	60,0 (1.035)
Mato Grosso	53.040	60,7 (32.173)	54.129	61,8 (33.432)

Fonte: SINASC/SES-MT

2013 – Extraído da base de dados em 06/01/2015 - 2014* - Extraído da base de dados em 11/02/2015

Notas: (*) Dados sujeito a alterações () Número de parto cesáreo

Figura 4 - Percentual de Parto Cesário do ERS de Água Boa e Mato Grosso, 2005, 2008 a 2014.



Fonte: SINASC/SES-MT

2013 – Extraído da base de dados em 06/01/2015 - 2014* - Extraído da base de dados em 11/02/2015

Notas: (*) Dados sujeito a alterações

Tabela 5 - Número de óbitos dos municípios pertencentes a Regional de Saúde de Água Boa. Mato Grosso, 2013 e 2014.

Municípios	2013	2014
Água Boa	99	111
Bom Jesus do Araguaia	21	30
Canarana	89	98
Cocalinho	28	22
Gaucha do Norte	12	22
Nova Nazaré	14	14
Querência	35	45
Ribeirão Cascalheira	45	51
Regional Água Boa	343	393
Mato Grosso	16.136	16.584

Fonte: SIM/SES-MT - 2013 – Extraído da base de dados em 05/01/2015 e 2014 Extraído em 12/02/2015

Nota: (*) Dados sujeito a alterações

Tabela 6 - Distribuição das principais causas de óbitos da Regional de Saúde de Água Boa. Mato Grosso, 2013 e 2014.

Causas	2013		2014*	
	%	(n)	%	(n)
XX. Causas externas de morbidade e mortalidade	20,4	(70)	18,6	(73)
IX. Doenças do aparelho circulatório	20,7	(71)	17,0	(67)
II. Neoplasias (tumores)	10,5	(36)	10,7	(42)
X. Doenças do aparelho respiratório	6,4	(22)	8,4	(33)
IV. Doenças endócrinas nutricionais e metabólicas	5,8	(20)	6,6	(26)
XVIII.Sint sinais e achad anorm ex clín e laborat	6,1	(21)	6,1	(24)
I. Algumas doenças infecciosas e parasitárias	6,4	(22)	2,8	(11)
Outras	23,6	(81)	29,8	(117)
Regional Água Boa	343		393	
Mato Grosso	16.136		16.584	

Fonte: SIM/SES-MT - 2013 – Extraído da base de dados em 05/01/2015 e 2014 Extraído em 12/02/2015

Nota: (*) Dados sujeito a alterações

Tabela 7 - Coeficiente de mortalidade infantil (1.000 Nascidos Vivos) dos municípios pertencentes a Regional de Saúde de Água Boa. Mato Grosso, 2013 e 2014.

Municípios	2013	2014
Água Boa	9,0 (3)	14,8 (6)
Bom Jesus do Araguaia	18,9 (2)	36,4 (4)
Canarana	12,5 (5)	30,0 (13)
Cocalinho	31,3 (2)	-
Gaucha do Norte	11,2 (1)	29,4 (4)
Nova Nazaré	65,6 (4)	166,7 (6)
Querência	6,8 (2)	14,8 (5)
Ribeirão Cascalheira	24,5 (4)	40,2 (7)
Regional Água Boa	15,3 (23)	26,1 (45)
Mato Grosso	14,6 (773)	15,1 (815)

Fonte: SIM/SINASC/SES-MT - 2013 – Extraído da base de dados em 05/01/2015 e 2014 Extraído em 12/02/2015

Notas: (*) Dados sujeito a alterações

(-) Zero.

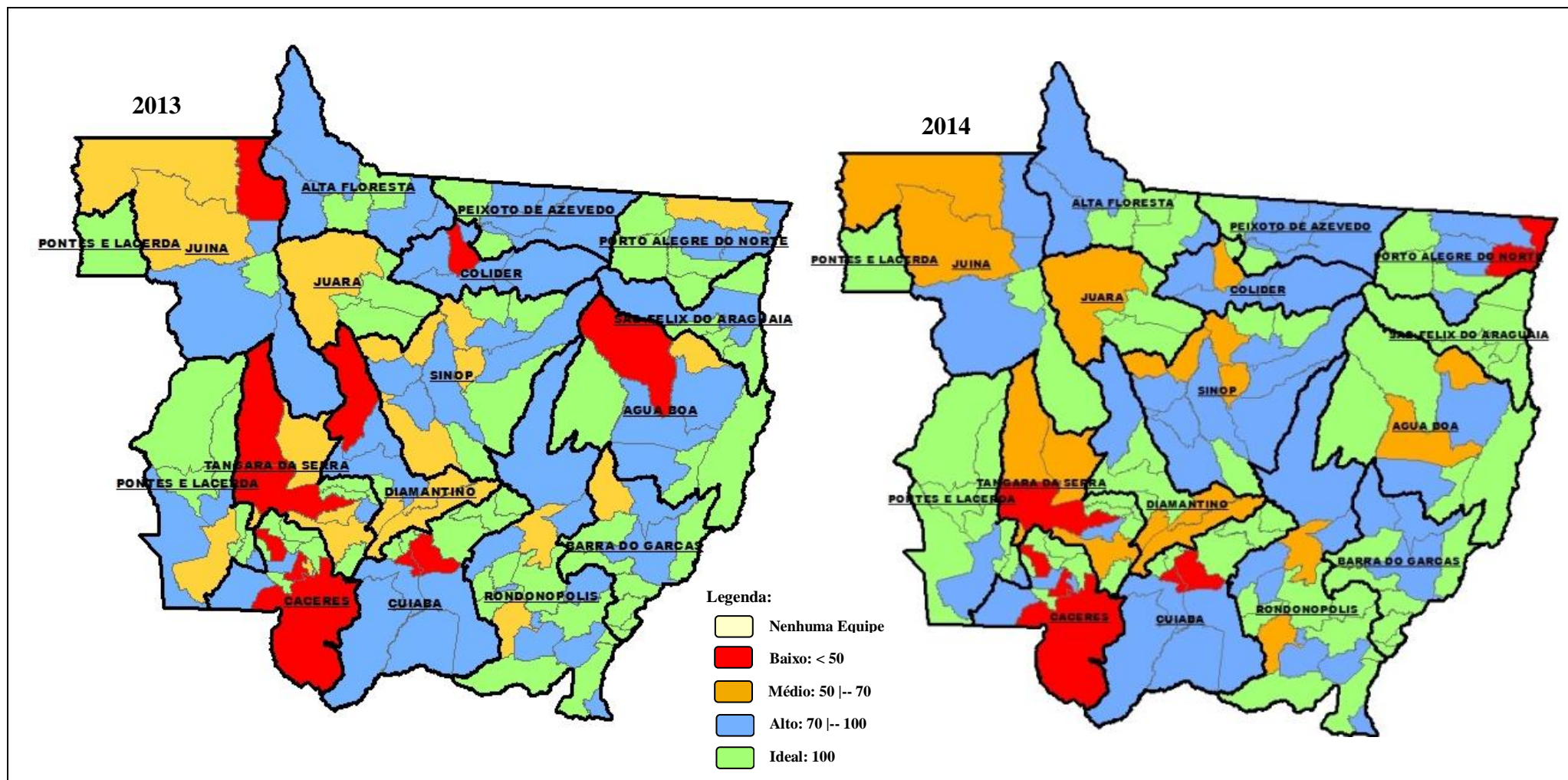
2.1 ESTRATÉGIA DA SAÚDE DA FAMÍLIA

Tabela 8 - Cobertura da Estratégia da Saúde da Família (ESF) e Saúde Bucal dos municípios pertencentes a Regional de Saúde de Água Boa. Mato Grosso, 2013 e 2014.

Municípios	2013		2014	
	ESF	Saúde Bucal	ESF	Saúde Bucal
Água Boa	79,2	76,5	95,0	79,2
Bom Jesus do Araguaia	62,1	59,9	62,1	62,1
Canarana	71,6	70,1	53,7	53,7
Cocalinho	100,0	100,0	100,0	100,0
Gaucha do Norte	100,0	100,0	100,0	100,0
Nova Nazaré	100,0	100,0	100,0	100,0
Querência	49,6	47,2	99,26	99,3
Ribeirão Cascalheira	75,7	74,1	75,67	75,7
Regional Água Boa	74,9	73,0	83,0	78,9
Mato Grosso	63,0	49,1	64,98	46,3

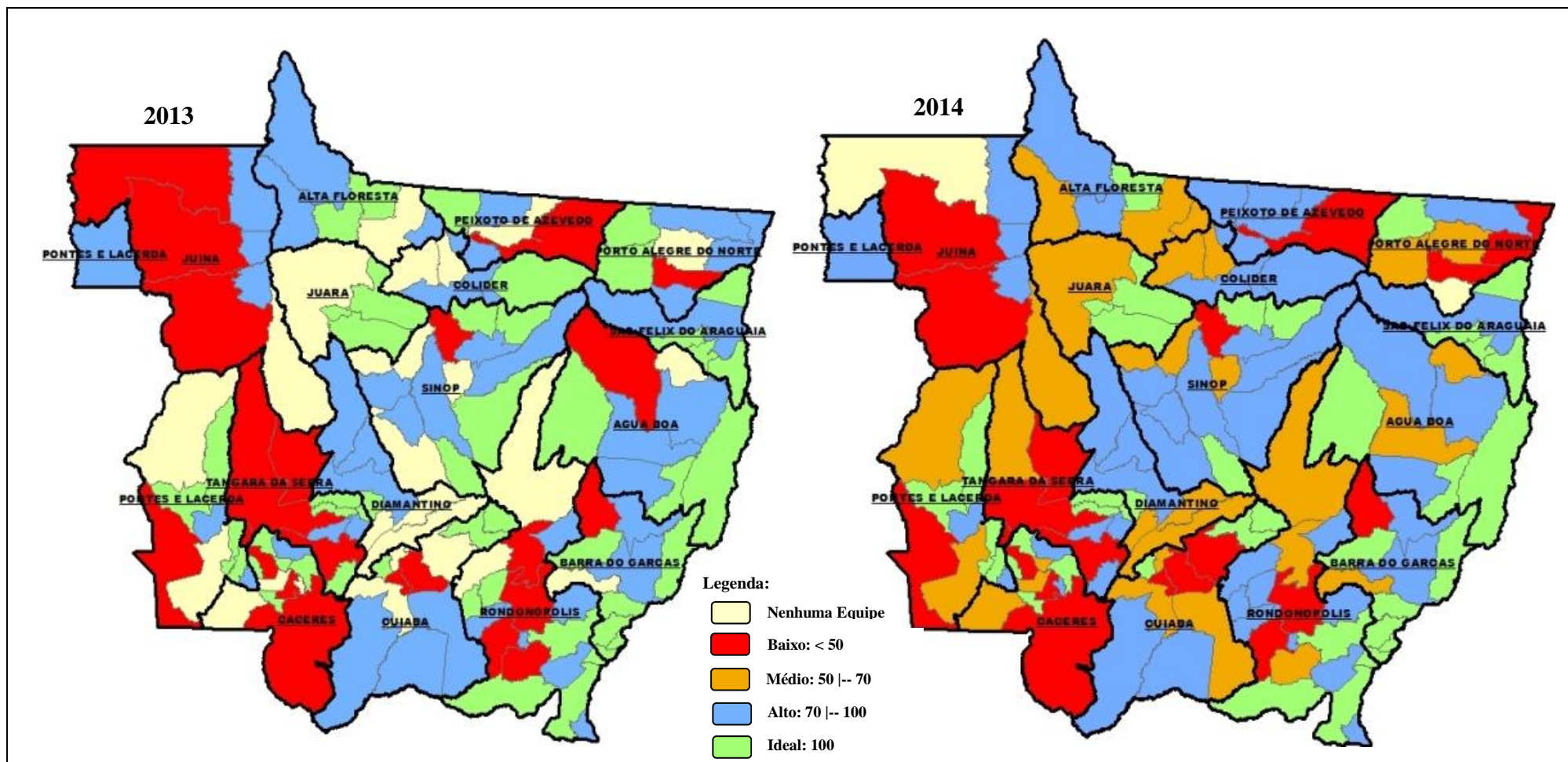
Fonte: SES/MT – SAS/COATBA

Figura 5 - Distribuição espacial dos municípios segundo cobertura pela Estratégia da Saúde da Família de Mato Grosso, 2013 e 2014.



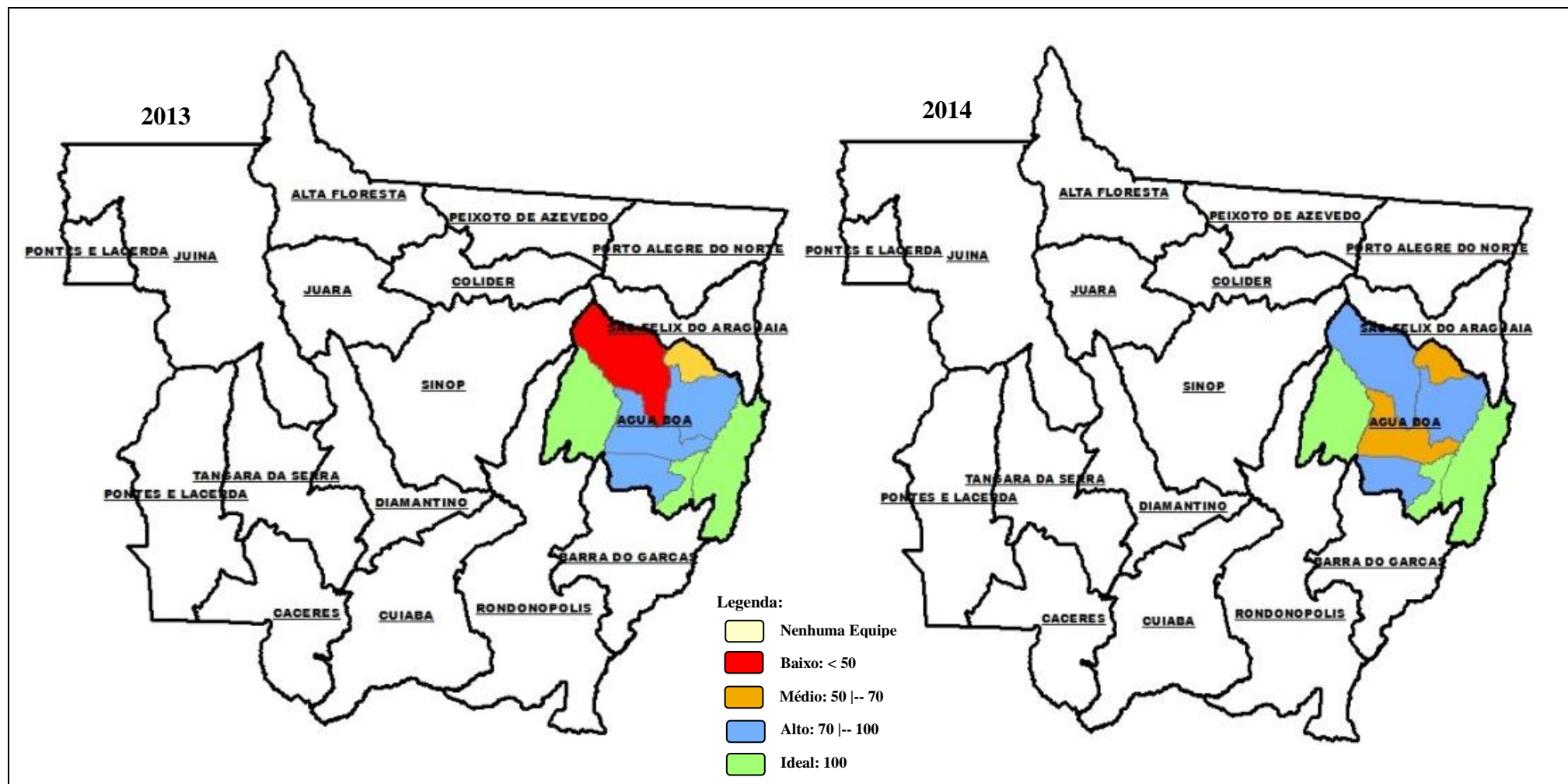
Fonte: SES/MT – SAS/COATBA

Figura 7 - Distribuição espacial dos municípios segundo cobertura da Saúde Bucal de Mato Grosso, 2013 e 2014.



Fonte: SES/MT – SAS/COATBA

Figura 8 - Distribuição espacial dos municípios segundo cobertura da Saúde Bucal da Regional de Saúde de Água Boa. Mato Grosso, 2013 e 2014.



Fonte: SES/MT – SAS/COATBA

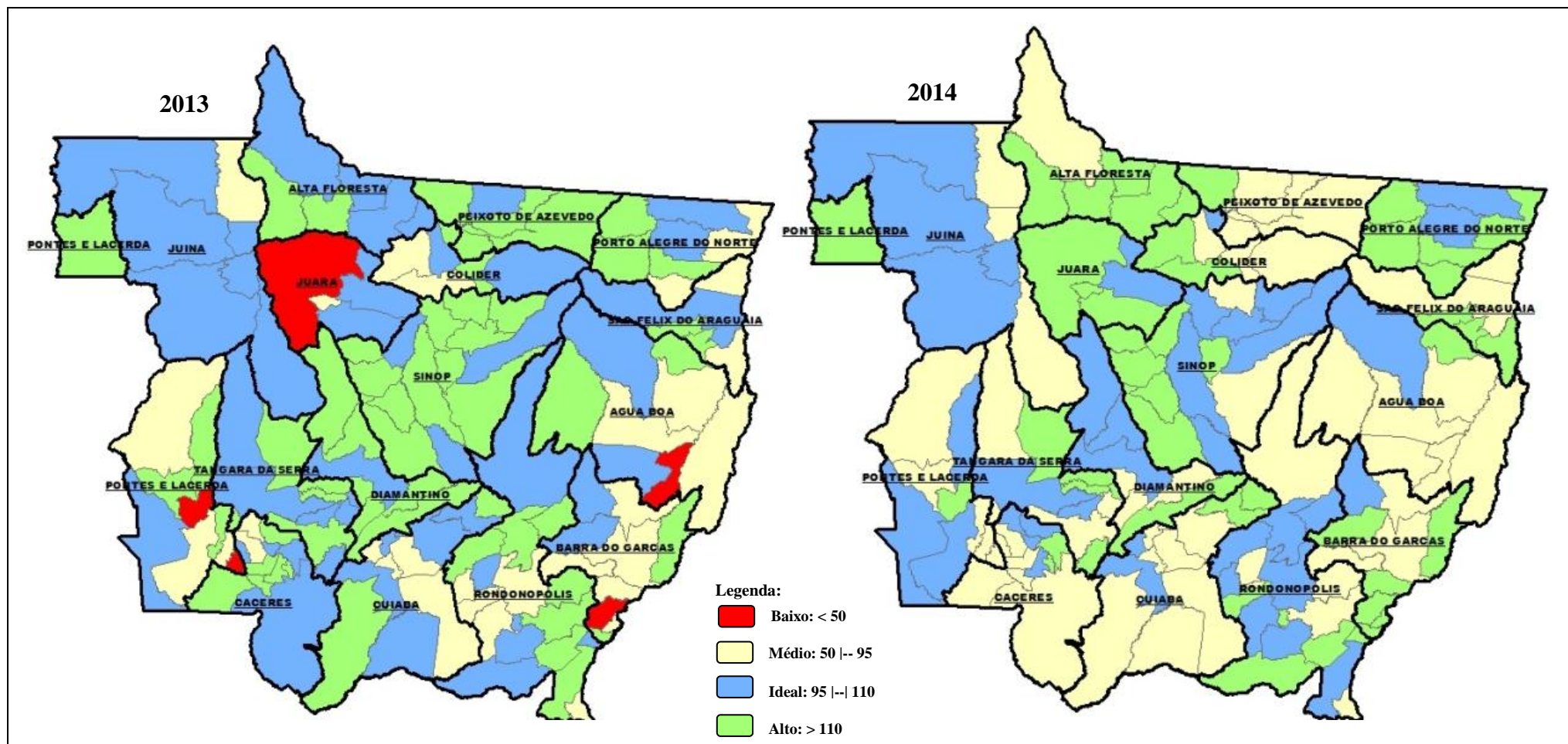
Tabela 9 - Cobertura vacinal de penta dos municípios pertencentes a Regional de Saúde de Água Boa. Mato Grosso, 2013 e 2014.

Municípios	Anos	
	2013	2014
Água Boa	80,3	96,3
Bom Jesus do Araguaia	145,4	160,6
Canarana	89,3	93,0
Cocalinho	92,2	86,7
Gaucha do Norte	86,0	131,1
Nova Nazaré	60,0	4,5
Querência	100,7	108,6
Ribeirão Cascalheira	93,6	81,3
Regional Água Boa	91,8	97,3
Mato Grosso	95,6	98,2

Fonte: SES-MT/SVS/COVEPI - 2014* - Dados parciais

Nota: Municípios com elevados percentuais de cobertura (acima de 110%), apontando que pode haver uma subestimação do denominador da população alvo.

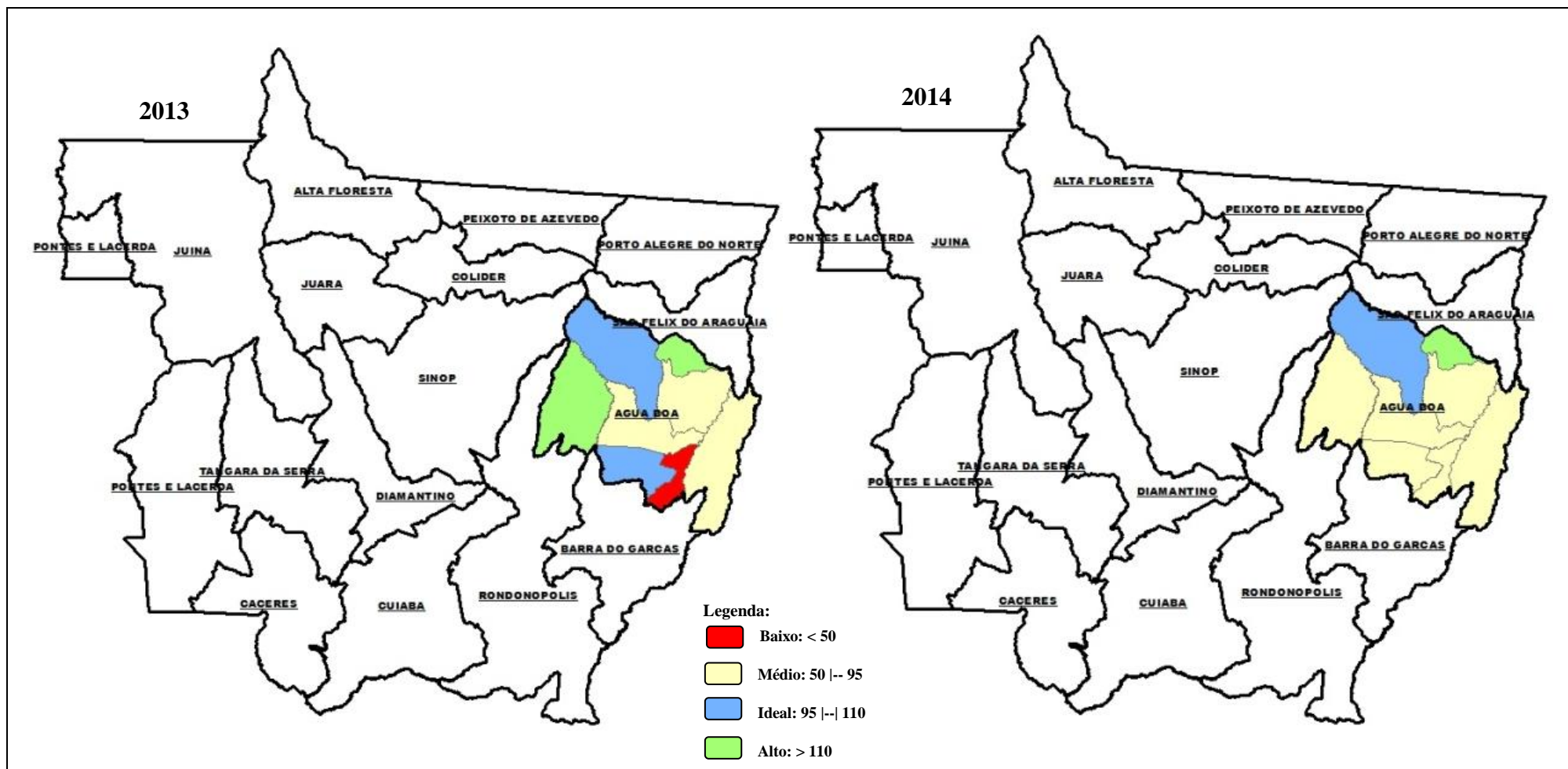
Figura 9 - Distribuição espacial dos municípios segundo cobertura vacinal de Penta. Mato Grosso, 2013 e 2014.



Fonte: SES-MT/SVS/COVEPI - 2014* - Dados parciais

Nota: Municípios com elevados percentuais de cobertura (acima de 110%), apontando que pode haver uma subestimação do denominador da população alvo.

Figura 10 - Distribuição espacial dos municípios segundo cobertura vacinal de Penta da Regional de Saúde de Água Boa. Mato Grosso, 2013 e 2014.



Fonte: SES-MT/SVS/COVEPI - 2014* - Dados parciais

Nota: Municípios com elevados percentuais de cobertura (acima de 110%), apontando que pode haver uma subestimação do denominador da população alvo.

3 PERFIL EPIDEMIOLÓGICO

Tabela 10 - Principais agravos de notificações compulsórias dos municípios pertencentes a Regional de Saúde de Água Boa. Mato Grosso, 2013 e 2014.

Municípios	Malária IPA /(1.000 hab.)		Dengue (Nº de Notificações)		Hanseníase detecção/ (100.000 hab.)		Tuberculose Incidência/ (100.000 hab.)		LTA Incidência/ (100.000 hab.)	
	2013 IPA (n)	2014 IPA (n)	2013 I (n)	2014 I (n)	2013 TD (n)	2014 TD (n)	2013 I (n)	2014 I (n)	2013 I (n)	2014 I (n)
Água Boa	0,0 (1)	0,1 (2)	1.463,5 (330)	91,1 (21)	230,6 (52)	299,3 (69)	17,7 (4)	26,0 (6)	17,7 (4)	82,4 (19)
Bom Jesus do Araguaia	-	-	747,0 (43)	662,3 (39)	625,4 (36)	373,6 (22)	69,5 (4)	67,9 (4)	312,7 (18)	118,9 (7)
Canarana	0,1 (1)	-	2.225,5 (438)	350,9 (70)	243,9 (48)	105,3 (21)	20,3 (4)	20,1 (4)	152,4 (30)	255,7 (51)
Cocalinho	-	-	-	18,1 (1)	108,6 (6)	108,6 (6)	36,2 (2)	18,1 (1)	-	-
Gaucha do Norte	-	-	3.461,0 (234)	753,6 (52)	44,4 (3)	43,5 (3)	-	-	354,9 (24)	420,3 (29)
Nova Nazaré	-	-	-	-	421,9 (14)	88,1 (3)	301,4 (10)	117,4 (4)	60,3 (2)	58,7 (2)
Querência	-	0,2 (3)	959,9 (140)	185,2 (28)	95,7 (14)	337,3 (51)	6,8 (1)	19,8 (3)	157,2 (23)	105,8 (16)
Ribeirão Cascalheira	-	-	354,2 (33)	74,2 (7)	407,9 (38)	74,2 (7)	32,2 (3)	10,6 (1)	311,3 (29)	180,1 (17)
Regional Água Boa	0,0 (2)	0,1 (5)	1.391,4 (1.218)	244,2 (218)	241,0 (211)	203,8 (182)	32,0 (28)	25,8 (23)	148,5 (130)	157,9 (141)
Mato Grosso	0,4 (1.238)	0,3 (960)	1.447,3 (46.055)	368,5 (11.883)	91,4 (2.909)	90,0 (2.903)	52,9 (1.682)	47,2 (1.521)	62,2 (1.979)	63,5 (2.048)

Fonte: MS/SIVEP (Malária) e SES-MT/SINAN

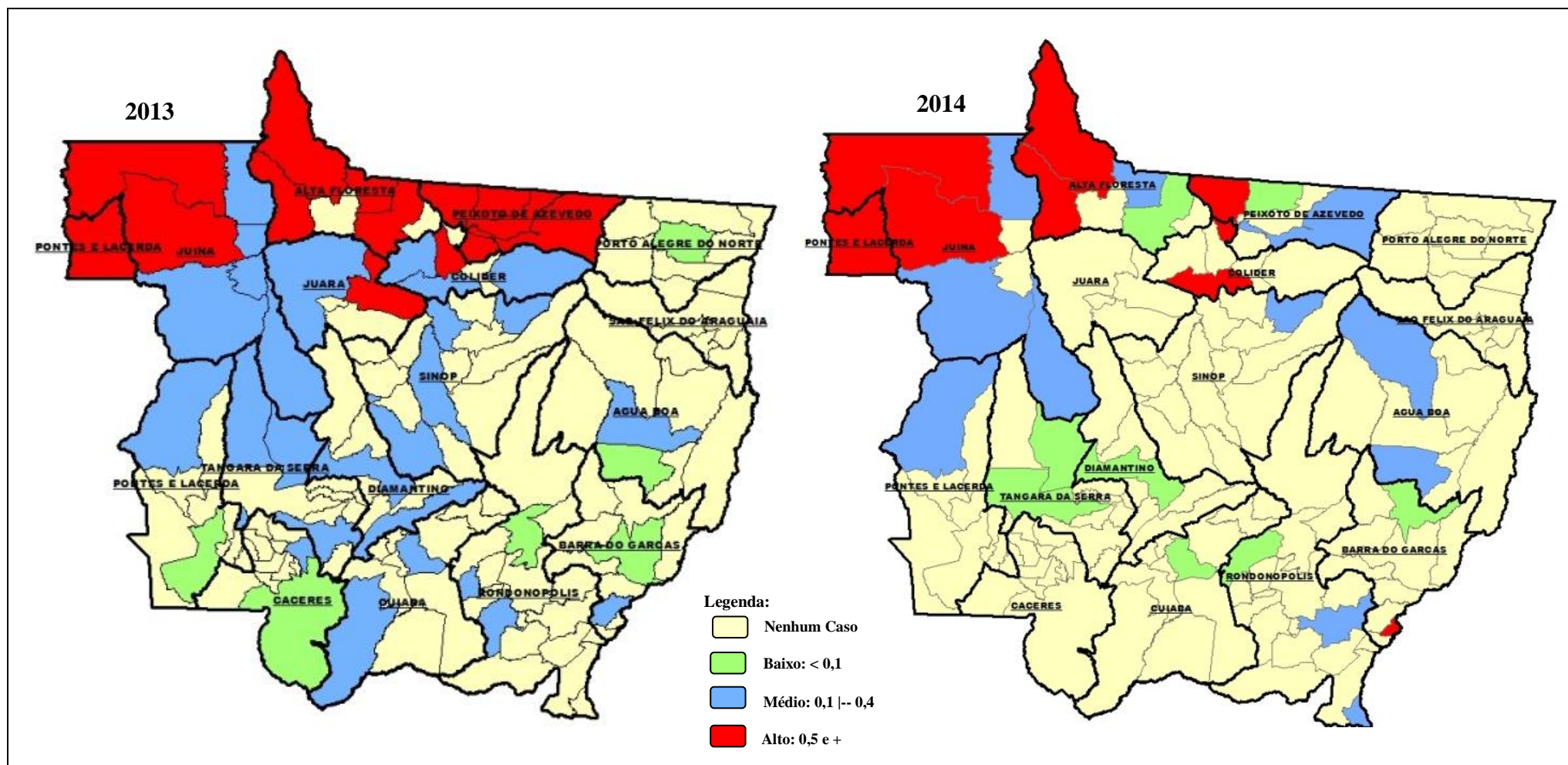
Notas:

() N° de Casos.

“-“ Zero

Casos de tuberculose (todas as formas)

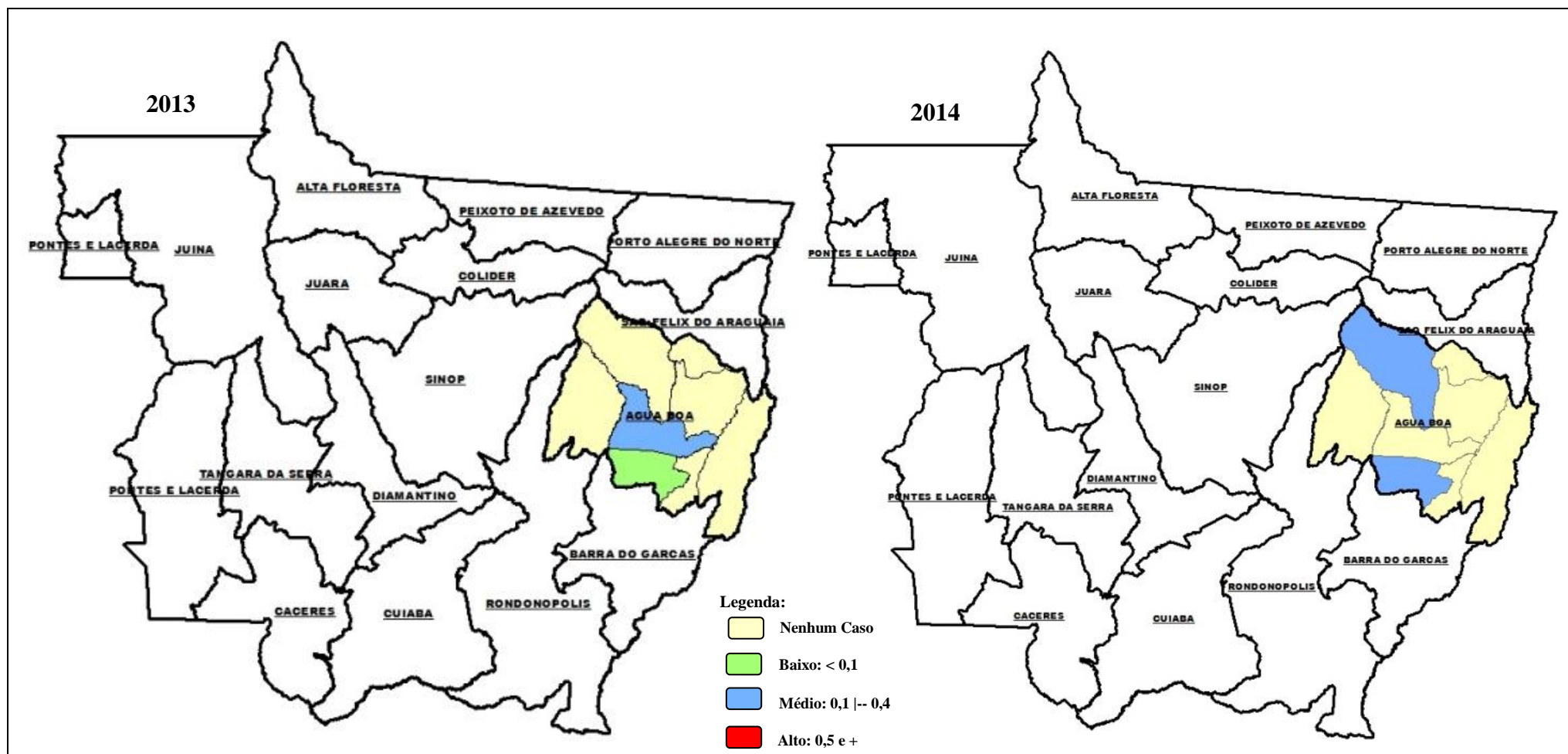
Figura 11 - Distribuição espacial dos municípios segundo Incidência Parasitária de Malária (IPA/1000 hab.). Mato Grosso, 2013 e 2014.



Fonte: MS/SIVEP (Malária)

Nota: Sivep-Malária (por local de infecção).

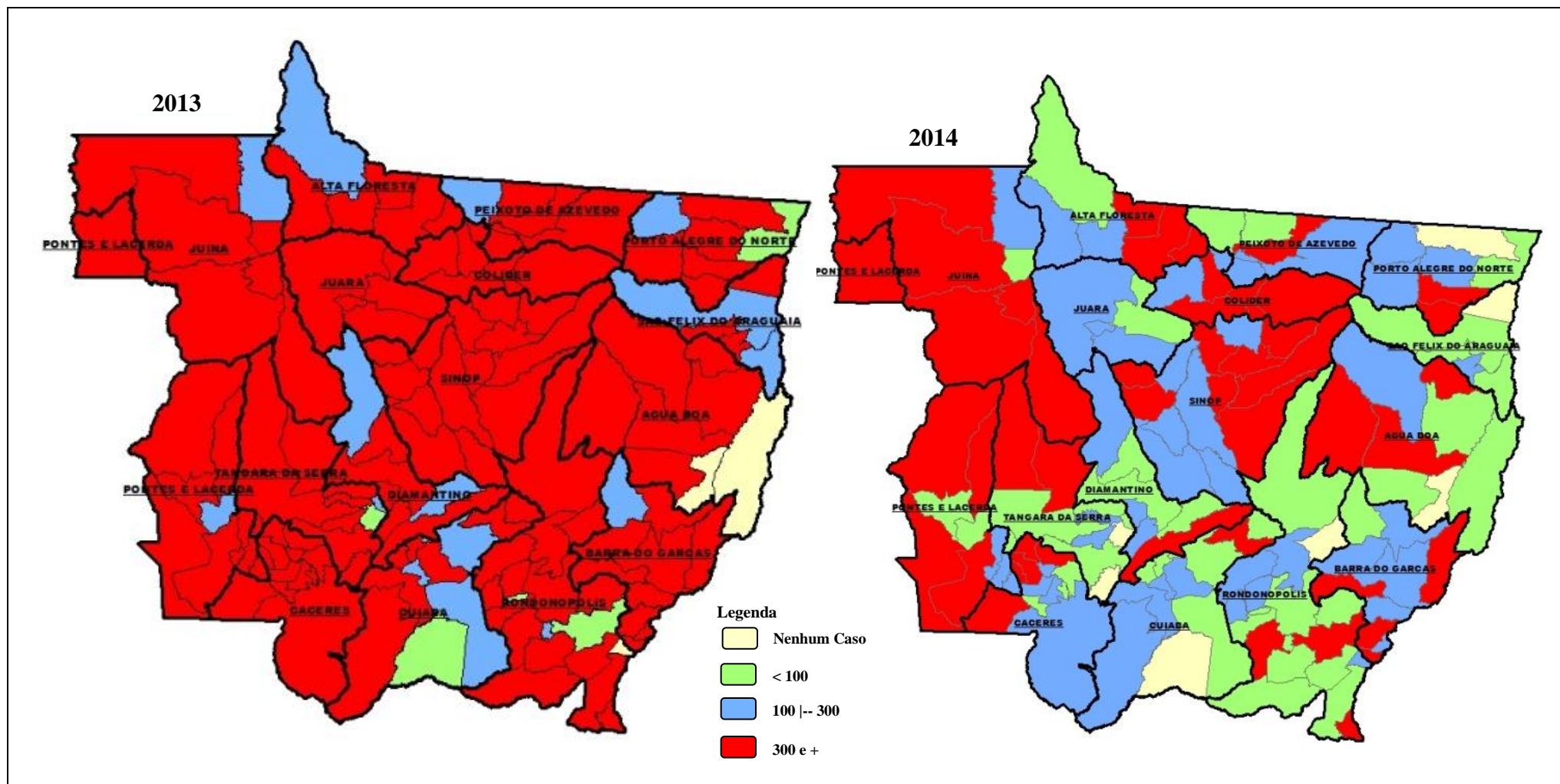
Figura 12 - Distribuição espacial dos municípios segundo Incidência Parasitária de Malária (IPA/1000 hab.) da Regional de Saúde de Água Boa. Mato Grosso, 2013 e 2014.



Fonte: MS/SIVEP (Malária)

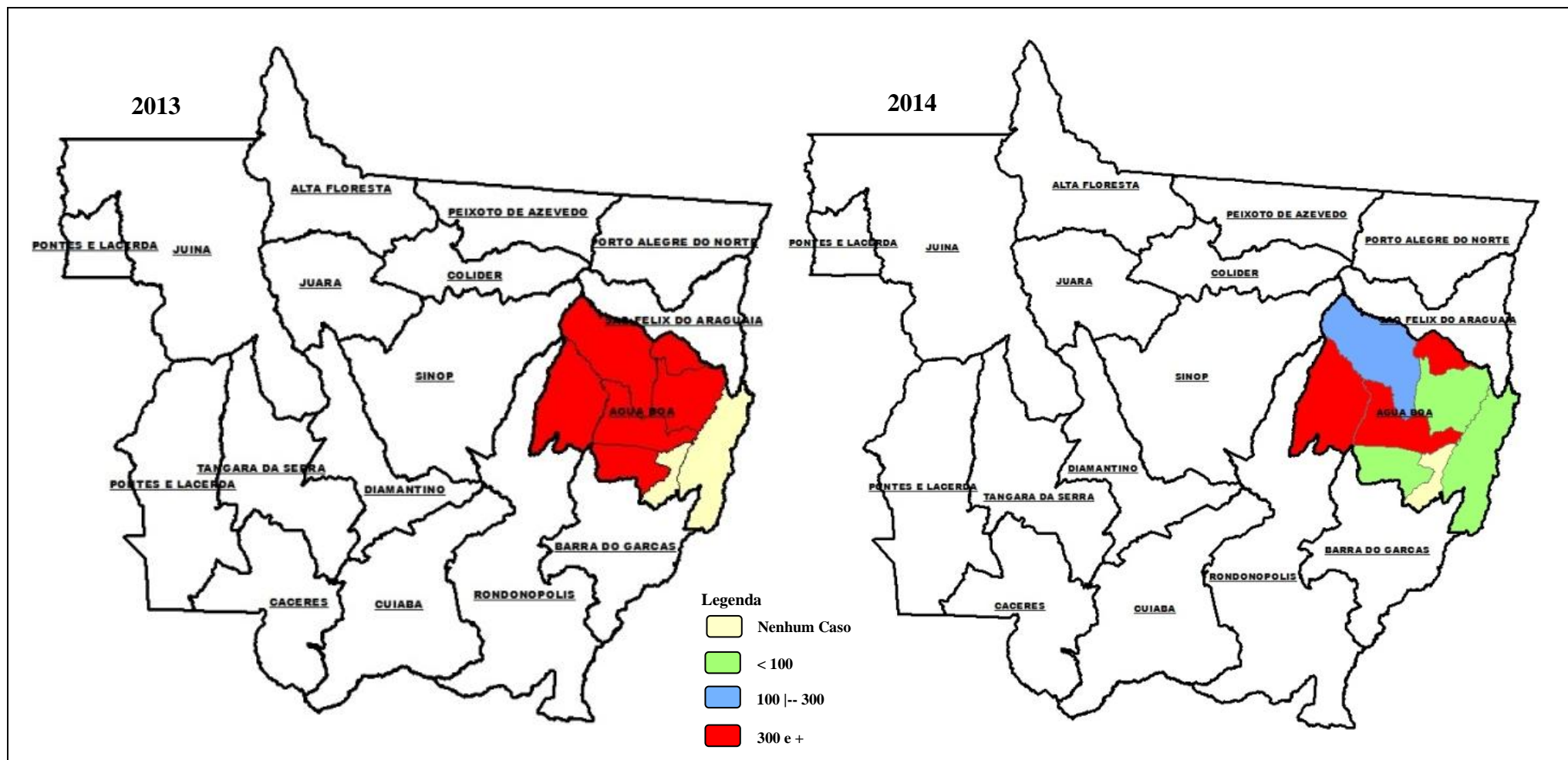
Nota: Sivep-Malária (por local de infecção).

Figura 13 - Distribuição espacial dos municípios segundo incidência de Dengue (100.000 hab.). Mato Grosso, 2013 e 2014.



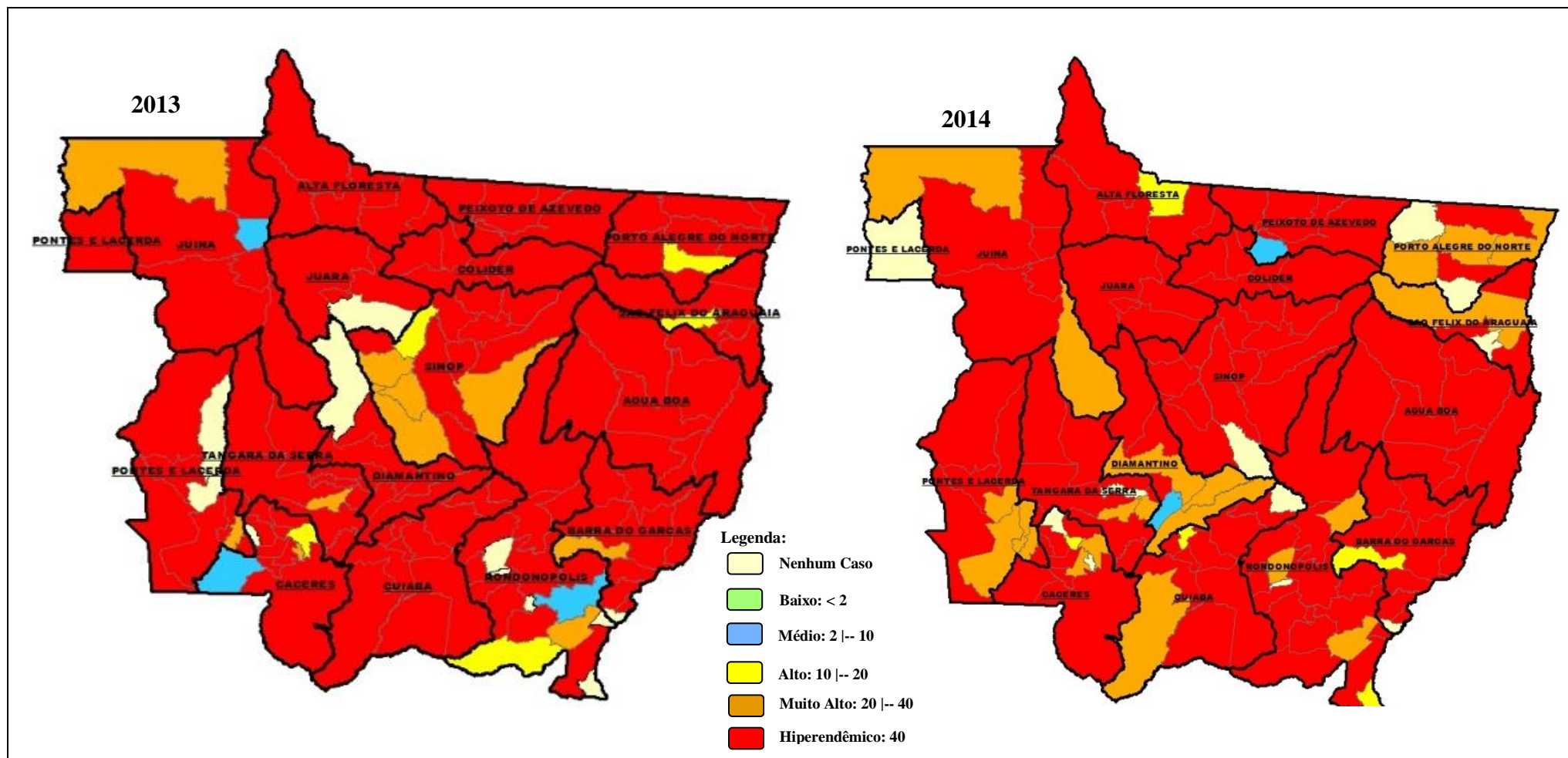
Fonte: SES-MT/SINAN

Figura 14 - Distribuição espacial dos municípios segundo incidência de Dengue (100.000 hab.) da Regional de Saúde de Água Boa. Mato Grosso, 2013 e 2014.



Fonte: SES-MT/SINAN

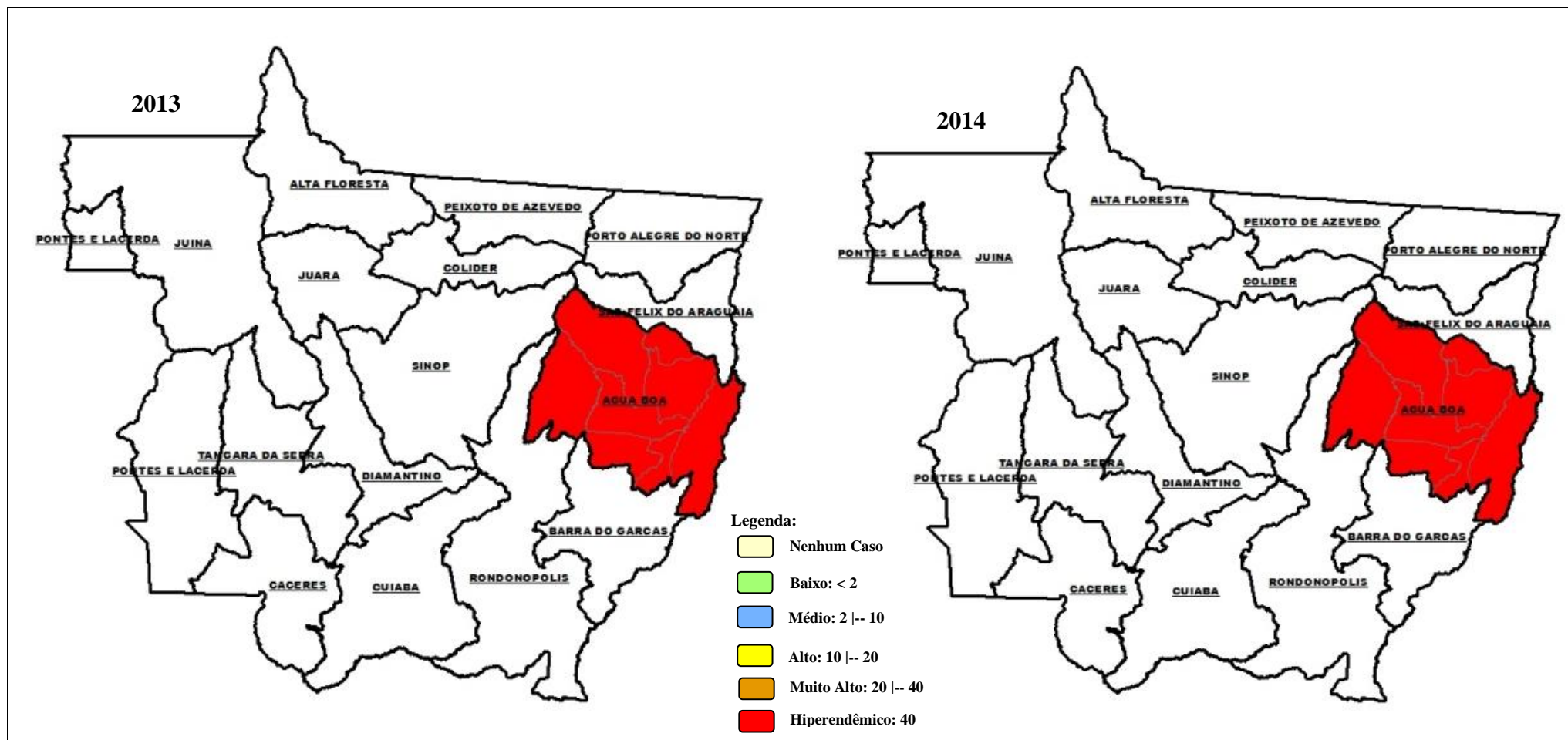
Figura 15 - Distribuição espacial dos municípios segundo coeficiente de detecção de Hanseníase (100.000 hab.). Mato Grosso, 2013 e 2014.



Fonte: SES-MT/SINAN

Nota: Casos Novos

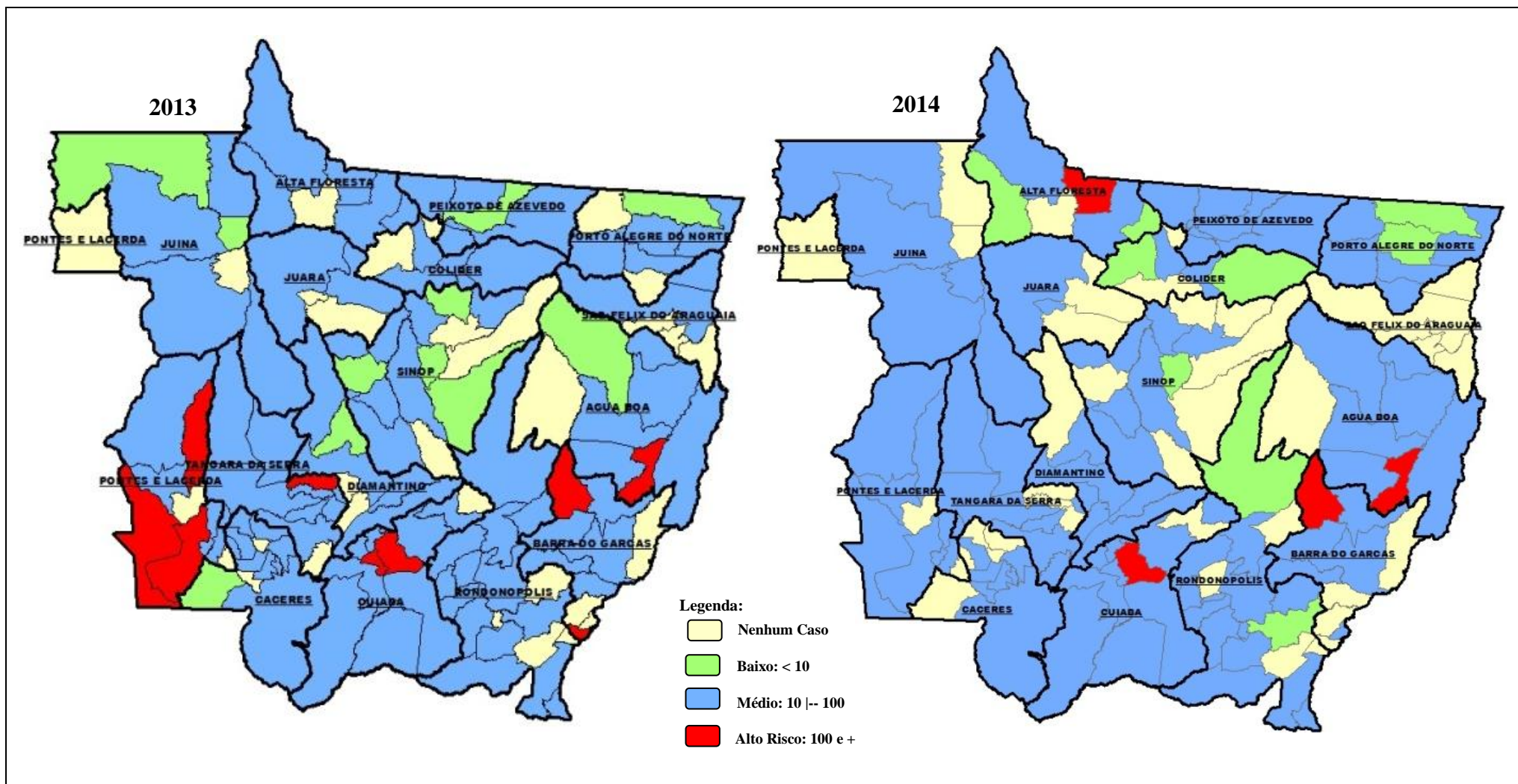
Figura 16 - Distribuição espacial dos municípios segundo coeficiente de detecção de Hanseníase (100.000 hab.) da Regional de Saúde de Água Boa. Mato Grosso, 2013 e 2014.



Fonte: SES-MT/SINAN

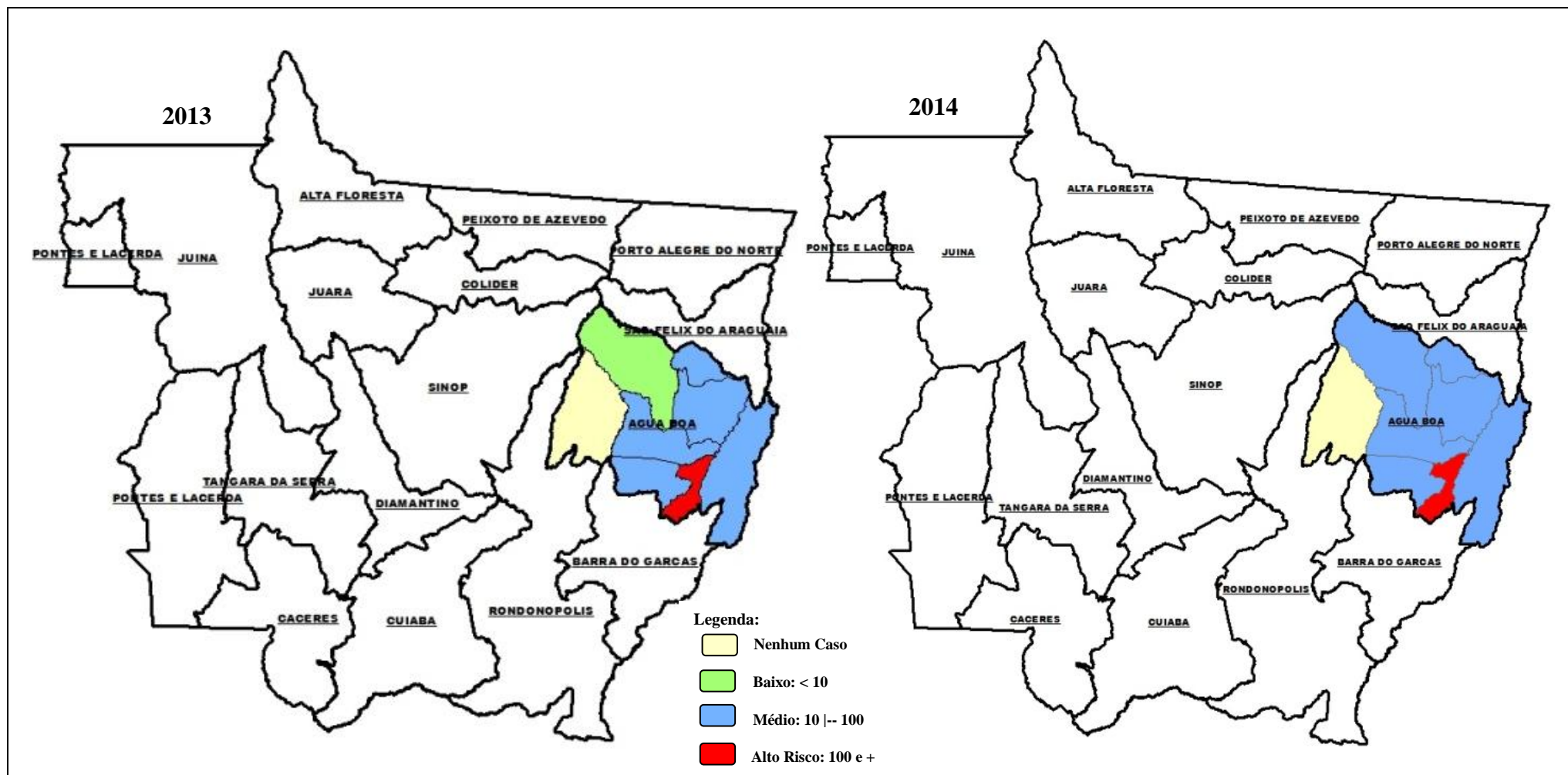
Nota: Casos Novos

Figura 17 - Distribuição espacial dos municípios segundo incidência de Tuberculose (100.000 hab.). Mato Grosso, 2013 e 2014.



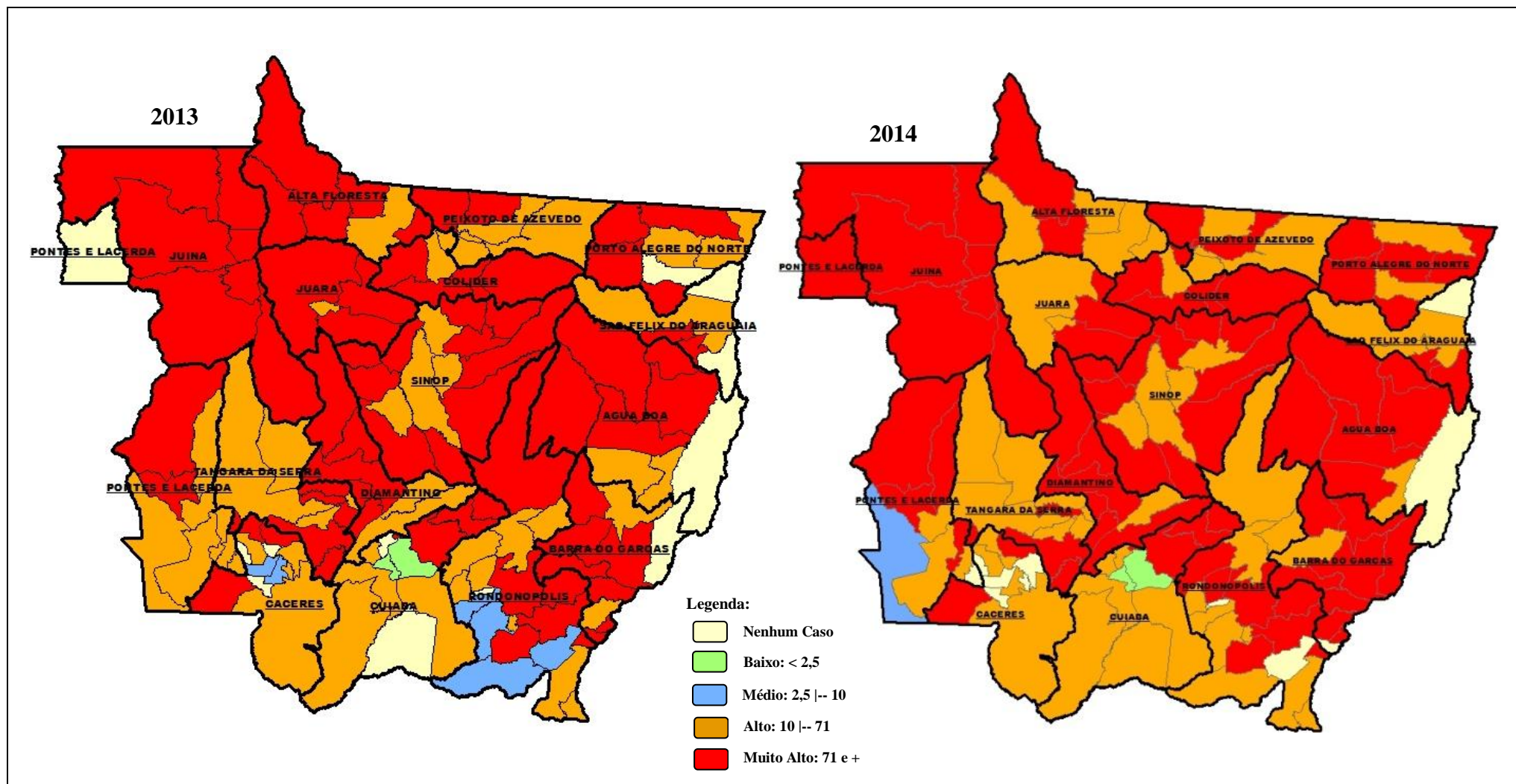
Fonte: SES-MT/SINAN
 Nota: Todas as Formas

Figura 18 - Distribuição espacial dos municípios segundo incidência de Tuberculose (100.000 hab.) da Regional de Saúde de Água Boa. Mato Grosso, 2013 e 2014.



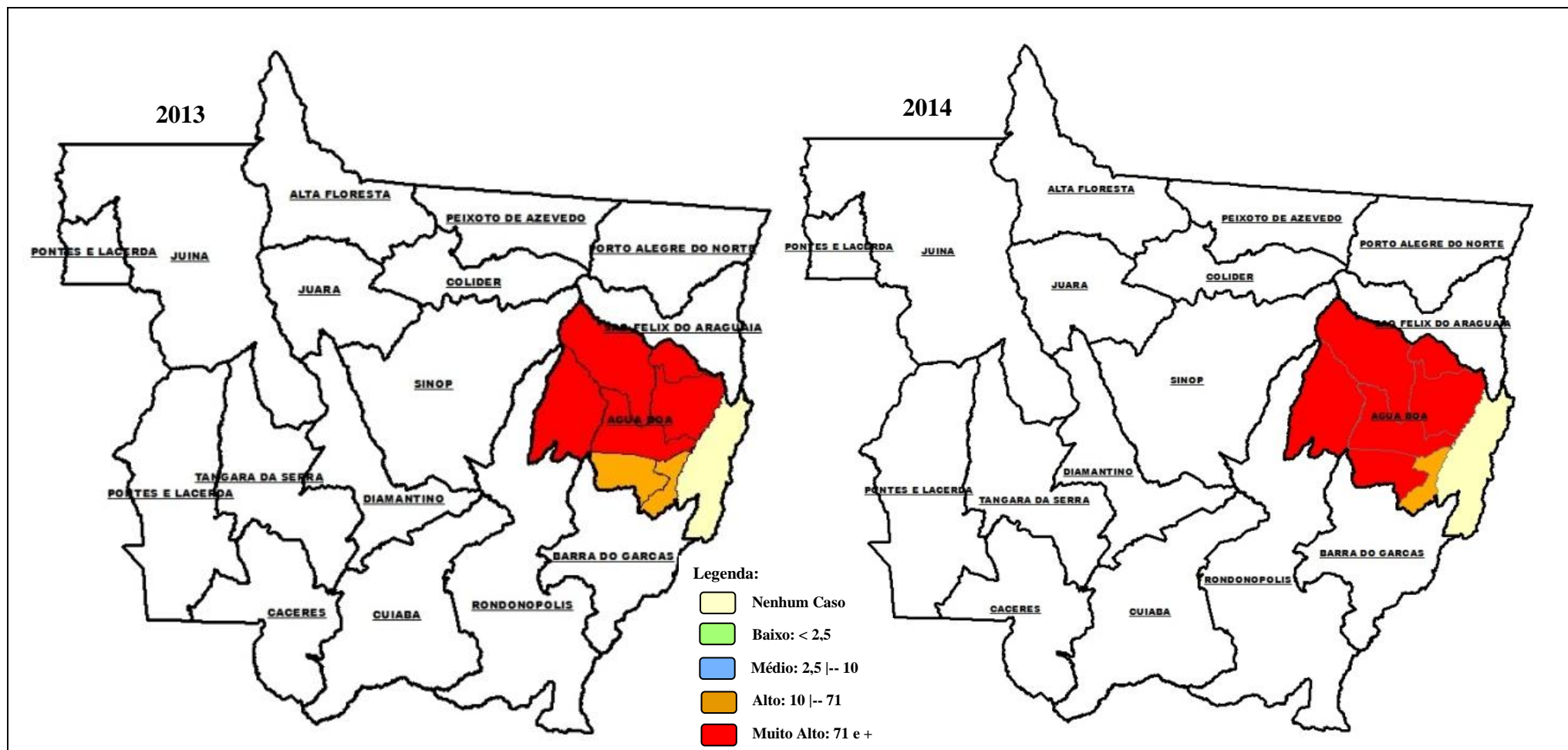
Fonte: SES-MT/SINAN
 Nota: Todas as Formas

Figura 19 - Distribuição espacial dos municípios segundo incidência de Leishmaniose Tegumentar Americana (100.000 hab.). Mato Grosso, 2013 e 2014.



Fonte: SES-MT/SINAN
 Nota: Casos Novos

Figura 20 - Distribuição espacial dos municípios segundo incidência de Leishmaniose Tegumentar Americana (100.000 hab.) da Regional de Saúde de Água Boa. Mato Grosso, 2013 e 2014.



Fonte: SES-MT/SINAN

Nota: Casos Novos



INFORMAÇÕES

Governo de Mato Grosso
Secretaria de Estado de Saúde
Superintendência de Gestão Estratégica em Saúde
Coordenadoria de Gestão da Informação em Saúde
Rua D – Quadra 12 – Lote 02 – Bloco 05 - Palácio Paiaguás
CEP 78050-970 Cuiabá-MT
Fone: (65)3613-5361
Home Page: <http://www.saude.mt.gov.br>
E-mail: cogis@ses.mt.gov.br

